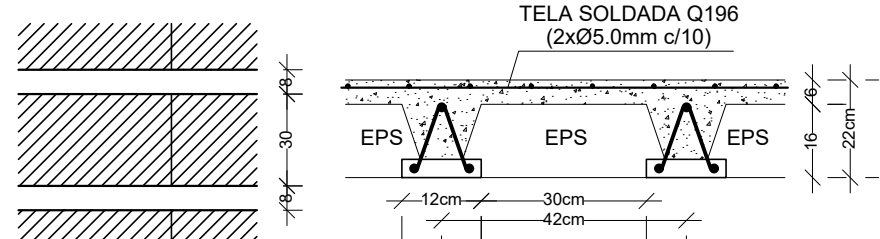


DETALHE GERAL LAJE PRÉ-MOLDADA  
(CÁLCULO E DETALHAMENTO DE  
ACORDO COM FABRICANTE)  
Detalhe 1 (s/escala)



NOTAS GERAIS :

PARA TODAS AS PARTES DA OBRA :

1. CONCRETO Fck=30,0 MPa (300 kgf/cm<sup>2</sup>); FATOR AGÜACIMENTO MÁXIMO = 0,55 (kg; CONSUMO MÍNIMO DE CIMENTO = 350kg/m<sup>3</sup>);
2. EFETUAR CURA DO CONCRETO POR UM PERÍODO NÃO INFERIOR A 7 DIAS, MANTENDO UMEDECIDA A SUPERFÍCIE E BOLI PROTEGENDO-A;
3. USAR DISTANCIADORES PARA GARANTIR OS COBRIMENTOS INDICADOS;
- LAJES : COBRIMENTO : 2,5cm VIGAS E PILARES : COBRIMENTO : 3,0cm BLOCOS : COBRIMENTO : 4,5cm
4. CONFERRIR MEDIDAS NO LOCAL ANTES DE EXECUTAR OS SERVIÇOS;
5. TODAS AS PEÇAS ESTRUTURAIS DEVERÃO TER AS DIMENSÕES MÍNIMAS MENCIONADAS NESTE PROJETO;
6. A EXECUÇÃO DA ESTRUTURA DEVERA OBEDECER AS PRESCRIÇÕES DA NBR-6118/2014.

Blocos de enchimento						
Detalhe	Tipo	Nome	Dimensões(cm)			Quantidade
			hb	bx	by	
1	EPS Unidirecional	B16/30/125	16	30	125	91

Vigas			
Nome	Seção (cm)	Elevação (cm)	Nível (cm)
VB1	15x55	-50	400
VB2	20x85	0	450
VB3	15x50	0	450
VB4	25x75	62	512
VB5	15x50	0	450
VB6	25x75	150	600
VB7	25x75	75	525
VB8	25x75	0	450
VB9	15x60	0	450
VB10	15x60	0	450
VB11	15x40	0	450
VB12	15x55	-50	400
VB13	15x40	0	450
VB14	20x55	-50	400
VB15	15x60	0	450
VB16	15x40	0	450
VB17	15x40	0	450
VB18	20x50	-50	400
VB19	15x40	0	450
VB20	15x40	0	450
VB21	15x50	0	450
VB22	15x55	-50	400
VB23	15x50	0	450
VB24	15x60	0	450
VB25	15x60	0	450

Lajes				
Nome	Tipo	Altura (cm)	Elevação (cm)	Nível (cm)
L1	Trellçada 1D	22	-50	400
L2	Trellçada 1D	22	-50	400
L3	Trellçada 1D	22	-50	400

Características dos materiais			
fck (kgf/cm <sup>2</sup> )	Ecs (kgf/cm <sup>2</sup> )	fct (kgf/cm <sup>2</sup> )	Abatimento (cm)
30,0	296384	29	5,00

Dimensão máxima do agregado = 19 mm

LEGENDA

- PILAR QUE NASCE;
- PILAR QUE MORRE;
- PILAR QUE CONTINUA;
- P - PILAR;
- V - VIGAMENTO;

05		
04		
03		
02		
REVISÃO		
EMISSÃO INICIAL	01	ABRIL/2021
EMISSÃO INICIAL PARA RECONSTRUÇÃO		
FASE	PROJETO EXECUTIVO	
		
SECRETARIA DA AGRICULTURA, IRRIGAÇÃO E REFORMA AGRÁRIA		
GOVERNO DO ESTADO BAHIA, AQUI É TRABALHO.		
UNIDADE: MERCADO DE PESCADOS - VALENÇA - BA		PROJETO: ESTRUTURA CONCRETO
ENDERÇO: AV. MARITA ALMEIDA, S/Nº, CENTRO, VALENÇA, BAHIA, CEP: 45.400-000		PRJ Nº: EST-06/10
PROJETO: MERCADO - FORMA DO PAVIMENTO COBERTURA		ARQUIVO: MERCADO_PEME_EST_CONCRETO_06_01.dwg
EQUIPE PROJETO: ENG. MARCO GIMENES (260389593-2), ENG. MÔNICA SILVA (050284419-2), ENG. LEILSON REZENDE (050382575-0), ARG. EDUARDO CASTRO (A146740-9), ARG. THAISE SACERDOTE (A173770-8)		REGISTRO NACIONAL CREA/CAU: 65838BA, 23379D BA, 25.958D BA
ENDERÇO ARQUIVO: C:\Users\55719\Documents		DATA: ABRIL/2021
DESENVOLVIMENTO: Senemig Engenharia		ESCALA: 1:50
REGISTRO CREA / CAU: 128160-BA / 12823-9		AV. LUIZ MAGALHÃES PONTES, 1.865, SALA 01-A, PIRANGUEIRO, CEP: 45.131-465, JARDIM DE FREITAS, BA. TEL: (71) 3399-0000. e-mail: senemig@senemig.com.br

Forma do pavimento Cobertura (Nível 450)  
escala 1:50